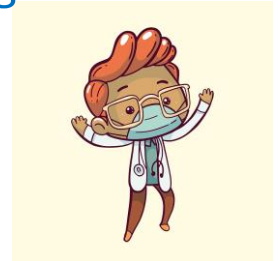


## Hygienekonzept der Grundschule Beilngries

### – Corona Pandemie –

Stand 11.12.2020



#### 1. Schulbereich

- **Maskenpflicht** auf dem Schulgelände, den Begegnungsflächen im Schulhaus, während des Unterrichts, auch am eigenen Sitzplatz im Klassenzimmer.
- **Vor Betreten der Schule: Anstellreihe** auf Bodenmarkierungen vor dem Haupteingang und **gestaffelter Einlass**.
- **Richtungspfeile im gesamten Schulgebäude** (grün: Eingangsrichtung; rot Ausgangsrichtung), um die Laufwege im Schulhaus zu entzerren.
- **Abstandhalten:** Im Unterricht kann der Abstand von 1,5 Metern unterschritten werden. Wo immer möglich, ist dennoch auf den Mindestabstand von 1,5 Meter zu achten.
- Sicherstellung einer **guten Durchlüftung der Räume (intensives Lüften alle 20 Minuten)**. Während der **Stoßlüftung** und während der **Brotzeitpause** am Sitzplatz im Klassenzimmer dürfen die Masken **abgenommen werden**.
- **regelmäßiges Händewaschen** (Händewaschen mit Seife für 20 – 30 Sekunden)
- **Einhaltung der Husten- und Niesetikette** (Husten oder Niesen in die Armbeuge oder in ein Taschentuch)
- **kein Körperkontakt**
- **Vermeidung des Berührens von Augen, Nase und Mund**
- **Brotzeit im Klassenzimmer** und anschließend **gestaffelte Pausen in festen Zonen im Freien**
- **Toilettengang nur einzeln und unter Einhaltung der Hygienemaßnahmen**

- **Räumliche Entzerrung zu den Pausenzeiten und am Ende des Schultages:**  
Die Klassen benutzen unterschiedliche Ausgänge.

## 2. Sachaufwandsträger

- Verwendung von „**Spuckschutzwänden**“ in jedem Klassenraum
- Ausstattung der Sanitärräume mit **Flüssigseife und Einmalhandtücher**
- Einsatz von **Desinfektionsmittelspendern**, aber nur für Erwachsene

## 3. Besonderheiten im Fachunterricht

### 3.1 Sport

- Der **Sportunterricht** ist ausgesetzt.

### 3.2 Musik

- Der **Unterricht im Blasinstrument und im Gesang** ist ausschließlich in Form von **Einzelunterricht mit erhöhtem Mindestabstand** (2,5 m) zulässig.
- **Singen** sowie das **Spielen auf Blasinstrumenten** ist **in Gruppen** bis auf Weiteres **nicht möglich**.
- Die **Mund-Nasen-Bedeckung** darf **nur für einen unbedingt notwendigen Zeitraum abgenommen** werden.

## 4. Betreten der Schule

Das **Betreten der Schule ist untersagt** bei Personen, die

- mit dem Corona-Virus infiziert sind oder entsprechende Symptome aufweisen.
- in Kontakt zu einer infizierten Person stehen oder bei denen seit dem letzten Kontakt mit einer infizierten Person noch nicht 14 Tage vergangen sind oder
- die einer sonstigen Quarantänemaßnahme unterliegen.